

CONOSCERE LA PELLE
Corso per scuole moda

Il corso illustra i principali metodi di lavorazione della pelle e le caratteristiche merceologiche degli innumerevoli articoli.

Il percorso formativo parte dalle diverse tipologie di materia prima, descrivendone peculiarità e principali destinazioni d'uso, attraversa le diverse fasi della lavorazione conciaria e termina con una sezione pratica nella quale, con l'aiuto di un campionario pelli attentamente selezionato, si descrivono le proprietà delle differenti tipologie.

Oltre agli articoli classici (bottalato, lissato, stampato, scamosciato ecc.), vengono presi in esame anche gli effetti moda e agli articoli più estrosi del panorama conciario (lavorazioni laser, pelli slavate, graffi, intagli, pieghettature, ricami, cuciture, pelli rigonfiate ecc.).

Numerosi gli esempi di pelli con grane naturali ornamentali: pelli di rettili, pesci, anfibi, uccelli ecc.

Per finire, la possibilità di visitare l'LP FASHION STUDIO, un innovativo show room dedicato agli ultimi 40 anni di moda in pelle.

PROGRAMMA (3 ore)

LE MATERIE PRIME: caratteristiche delle diverse origini animali: pelli bovine, ovine, di capra ecc.

LA CONCIA

LA NOBILITAZIONE DEL PELLAME: la riconcia, la tintura e il colore, l'ingrasso

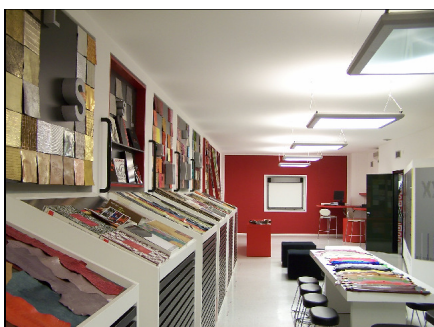
LA RIFINIZIONE: gli effetti superficiali e le tecniche per ottenerli

DESCRIZIONE MERCEOLOGICA DELLE VARIE TIPOLOGIE DI PELLE

Come riconoscere gli articoli finiti: terminologia e caratteristiche

Gli effetti speciali

Le grane naturali ornamentali: le pelli esotiche



Nato da Lineapelle, è uno spazio per ricercare, apprendere, annotare. Oltre 16.000 campioni catalogati, esposti in modo da facilitarne la consultazione e aggiornati in continuo.

Pelli, rifiniture, collezioni future e campionature del passato, un posto per la ricerca e lo studio dei materiali.

Di recente è stato arricchito da una preziosa area dedicata all'esposizione di accessori, componenti e minuterie.