

LINEAPELLE

BE PART OF THIS GAME

LINEAPELLE 103 (20 - 22 FEBBRAIO 2024, FIERAMILANO RHO)
PRESENTA UN'EDIZIONE RICCA DI STIMOLI CREATIVI, COMMERCIALI E CULTURALI.
E SI CONFERMA NEL RUOLO DI PIATTAFORMA FIERISTICA DI RIFERIMENTO
PER LA FILIERA DELLA MODA, DEL LUSSO E DEL DESIGN

Un'edizione all'insegna della **condivisione creativa** e della necessità di offrire al mercato **concreti stimoli stilistici e di prodotto**, in attesa di intercettare segnali di uscita dalla complessità dell'attuale congiuntura economica.

A Fiera Milano Rho, dal 20 al 22 febbraio 2024, **LINEAPELLE** celebra la sua **edizione numero 103** accogliendo **1.167 espositori** (concerie, produttori di accessori, componenti, tessuti e materiali sintetici, per **una superficie espositiva superiore ai 44.000 metri quadri**) provenienti da **43 Paesi** e consolidando la propria dimensione di leadership fieristica globale nel contesto della filiera di fornitura per l'industria della moda, del lusso e del design.

“LINEAPELLE 103 si conferma come **La Fiera del settore della pelle nel mondo** – commenta il presidente, **Gianni Russo** -, perché non esistono altre manifestazioni in grado di raggruppare nello stesso luogo e nello stesso momento 1.167 aziende provenienti da 43 Paesi, ponendosi come **punto di riferimento** di una filiera composta da **60.000 aziende, 2 milioni e mezzo di addetti** e capace di generare un giro d'affari di **150 miliardi di dollari**. Non posso, altresì, non sottolineare come questa edizione cada in un contesto di preoccupazioni dovute alla **diffusa tensione geopolitica** che incide e condiziona il trend dei consumi di lusso”.

LINEAPELLE 103 si annuncia come un evento ricco di contenuti, di aspettative creative e di mercato, e lancia alla sua community un invito partecipativo e inclusivo: **BE PART OF THIS GAME**.

Una call to action suggestiva, che si ispira al mondo sportivo (dal quale Lineapelle prende ispirazione per l'immagine di questa edizione: una divisa da basket brandizzata) appropriandosi dei suoi codici per dimostrare come la moda, lo stile, la creatività e la loro filiera parlino **un linguaggio comune**. Un linguaggio che rappresenta **il nucleo dell'identità** di LINEAPELLE.

Sotto i riflettori di questa edizione ci saranno **le tendenze** studiate dal **Comitato Moda LINEAPELLE** per la **stagione estiva 2025**, sintetizzate in un titolo singolare e, allo stesso tempo, evocativo: **VUJA DE**, cioè il contrario di DEJA VU. È un invito a **liberare l'immaginazione**, “un inno al cambiamento e a vivere le situazioni consuete come se si vedessero per la prima volta”, per “cambiare il punto di vista e immaginare una nuova prospettiva”.

LINEAPELLE 103 sarà una vera piattaforma creativa, commerciale e culturale che proporrà un articolato elenco di contenuti e si svolgerà in parziale concomitanza con **le fiere della galassia di Confindustria Moda**, in programma dal 18 al 21 febbraio: Micam (calzatura), Mipel (pelletteria), TheOneMilano (abbigliamento), Milano Fashion&Jewels (moda e gioielleria).

Oltre alle consuete **Trend Aree** localizzate nei padiglioni 9, 13 e 22 e ai **seminari stilistici** aperti al pubblico (la mattina dei primi due giorni di fiera in italiano e, nel pomeriggio, in inglese), tanti sono i progetti che arricchiranno questa edizione.

- Il primo rappresenta la grande novità di questa edizione. Si chiama **LINEAPELLE INTERIORS / Leather Duets** ed è uno spazio ideato per mettere in luce la grande versatilità della pelle italiana nel contesto del design per interni. Uno spazio pensato per ospitare 5 installazioni dove poter scoprire altrettanti progetti “never seen”, ma pensati per essere ingegnerizzati just-in-time: sembrano prototipi, ma sono in realtà prodotti già realizzabili su ordine. I Duets di questa prima edizione sono: Manifattura di Domodossola + NALESSO; Accoppiature Mistral + Mantellassi Design; Conceria Gaiera + Cierreesse Arredamenti; Conceria Montebello + Studioart Leather Interiors; Gruppo Mastrotto + Decormarmi.
- Tornano le sfilate di **Lineapelle Designers Edition** e i progetti fashion in città, presso lo **Spazio Lineapelle** di Piazza Tomasi di Lampedusa. In fiera, nell’Area Sfilate del Padiglione 24, LINEAPELLE propone 2 eventi al giorno, aprendo la passerella a un gruppo di stilisti e alle loro idee di declinazione della pelle. Sono Mario Dice Designer, Anton Giulio Grande, Alberto Zambelli, Cassell, Giuglia e LEONARDOVALENTINI. A Spazio Lineapelle, invece, dal 20 al 25 febbraio si avvicenderanno le presentazioni di NI-DO BAGS, Conceria Dani, Iaia Bags, Amato Daniele Bags, Brutus e De Couture.
- Tornano anche i **Science Based Fashion Talks**, organizzati da LINEAPELLE in collaborazione con SPIN360 (società specializzata in innovazione e sostenibilità nel mondo della moda e del lusso), propongono una ricca agenda di incontri e dibattiti inclusivi e culturalmente elevati su scienza, innovazione e mercato, di interesse industriale.
- Spazio a un’idea evoluta e partecipativa dell’artigianalità con **In the Making Atto II**, area interconnessa e multidisciplinare che abbina l’alto artigianato della tradizione italiana all’ingegnerizzazione più avanzata del prodotto, la moda all’interior design, la tecnologia all’arte. Studenti, designer, addetti ai lavori e delegazioni straniere potranno partecipare ogni giorno a otto workshop tecnici da 45 minuti l’uno, condotti da professionisti del settore e aziende partner del progetto.
- Come in ogni edizione di febbraio, anche LINEAPELLE 103 ospiterà la premiazione del concorso **Amici per la Pelle**, che coinvolge oltre mille studenti delle scuole secondarie di primo grado presenti nei distretti italiani della pelle. Un’iniziativa formativa ormai consolidata, organizzata in collaborazione con UNIC – Concerie Italiane e che si affianca alla presenza in fiera degli stand di alcuni prestigiosi istituti di moda italiani.
- LINEAPELLE 103 sarà visitata, inoltre, da alcune **delegazioni internazionali** organizzate grazie al supporto di **Agenzia ITA – ICE**.

Il momento di “**BE PART OF THIS GAME**” è arrivato.

Ufficio Stampa Lineapelle: press@lineapelle-fair.it

LINEAPELLE

DATI MANIFESTAZIONE

Data	20/21/22 febbraio 2024
Sede	FieraMilano, Rho
Entrate	Porta Est - Porta Ovest - Porta Sud
Orario	9-18.30 9-16 (ultimo giorno)
Ingresso	Operatori su invito
Espositori	1.167 italiani 705 esteri 461 (42 Paesi)
	<i>Concerie</i> <i>pad. 11-13-15</i>
	<i>Accessori e componenti</i> <i>pad. 22-24</i>
	<i>Sintetici e tessuti</i> <i>pad. 9</i>
	<i>Chimici, stilisti, scuole, stampa, servizi</i> <i>pad. 9-11-13-15-22-24</i>
Area espositiva netta	44.052,50 mq.
Aree Trend	Padiglioni 9-13-22
Segreteria	Palazzina O16 - Corso Italia, angolo pad. 22 – 2° piano e-mail: lineapelle@lineapelle-fair.it tel. 02/36629345 – 02/36629344 - 02/36629347

Ufficio Stampa Lineapelle
press@lineapelle-fair.it

LINEAPELLE

VUJA DE:

LE TENDENZE PER L'ESTIVO 2025 ELABORATE DAL COMITATO MODA LINEAPELLE
HANNO UN NOME MOLTO EVOCATIVO
E CI INVITANO A CAMBIARE IL NOSTRO PUNTO DI VISTA,
IMMAGINANDO E ACCETTANDO NUOVE PROSPETTIVE

Un invito a liberare l'immaginazione.

Un inno al cambiamento.

Le tendenze moda e colori per l'Estate 2025, sviluppate dal **Comitato Moda Lineapelle**, hanno un titolo molto particolare ed evocativo: **VUJA DE**.

Cioè: **il contrario del DEJA VU**.

Il concetto al quale si fa riferimento è il "vivere delle situazioni familiari come se si vedessero per la prima volta", per "cambiare il punto di vista e immaginare una nuova prospettiva", come dice la coordinatrice del Comitato, Antonella Bertagnin.

"Come quando qualcosa cambia repentinamente, si trovano a convivere opposti e si creano contrasti". Da qui si delineano i trend per la stagione estiva 2025 che vedranno protagonisti alcuni "paradossi". Per esempio: l'incontro tra il gusto vintage, il lusso e le soluzioni supermoderne. Oppure, la continua richiesta di naturalezza (poca copertura sui materiali) che vive in parallelo al successo delle lavorazioni, delle rifiniture a volte esagerate.

Sarà "una stagione di passaggio in cui **far convivere gli opposti può diventare uno spunto creativo**".

È questo il punto di partenza per capire come materiali lussuosi ed impeccabili possano prendere strade molto diverse: tra il naturale più naturale ed il lucido più glamour. Per esempio: vitelli o mezzi vitelli si presentano lisci e naturali nelle lucentezze. La voglia di "morbidezza carezzevole" fa apprezzare tutte le lavorazioni sulla nappa (verniciata, lucida, abrasivata). I contrasti e i mashup si trovano anche nei tessuti, mentre **il mondo delle minuterie trova una rinnovata linearità**. Sembra essere finita l'era degli eccessi degli accessori super vistosi per lasciar spazio a un'immagine più pulita, a una ricerca dei dettagli minimi. Dopo un lungo periodo di successo dell'oro, ora si riparla di toni più freddi per le galvaniche, con forme più fluide e rotonde. Per quanto riguarda invece l'universo della calzatura, dei tacchi e dei componenti, si prediligono linee spigolose, volumi spinti e di carattere, forme che mettono in moto il savoir faire degli artigiani.

Per quanto riguarda i colori, **l'estivo 2025 sarà dominato da toni caldi e avvolgenti**. I colori rappresentano cambiamenti positivi, ne sono sia portatori che espressione. Il verde, ad esempio, rappresenta la connessione con la natura ed è sinonimo di serenità. Il blu la calma, la stabilità, la fiducia. Il giallo l'ottimismo, la positività e l'innovazione. Il bianco la purezza, la chiarezza, un nuovo inizio. I colori pastello, molto presenti nella stagione SS25, sono spesso utilizzati per esprimere empatia. I colori della terra, anch'essi forti protagonisti, esprimono il legame con l'ambiente. Il turchese, che avrà un ampio spazio, è simbolo di riconciliazione e benessere psicofisico. Il corallo, simbolo di cura e sostegno, può rappresentare invece un cambiamento sociale positivo.

Le tendenze saranno presentate presso le consuete Trend Area (Padiglione 9 - 13 - 22) e all'interno del Fashion Theatre (Padiglione 13) dove si svolgeranno due seminari in lingua italiana (20 e 21 febbraio, ore 11), due in lingua inglese (20 e 21 febbraio, ore 14.30) e uno in lingua cinese (20 febbraio, ore 14.30).

Ufficio Stampa: press@lineapelle-fair.it

LINEAPELLE DESIGNERS EDITION

COMUNICATO STAMPA

LINEAPELLE DESIGNERS EDITION

LEATHER FASHION WEEK

FW 24/25

**MODA, DESIGN, CULTURA E IMPEGNO SOSTENIBILE
PER CELEBRARE LA PELLE MADE IN ITALY**

La manifestazione, sostenuta da UNIC - Concerie Italiane e promossa da Lineapelle, raddoppia e giunge alla sua quinta edizione con un calendario fitto di eventi fra sfilate e presentazioni. Come location, Spazio Lineapelle, nel cuore di Milano e i padiglioni di Fiera Milano Rho

Febbraio 2024 - **LINEAPELLE DESIGNERS EDITION**, manifestazione nata per supportare e valorizzare la pelle e le sue applicazioni più originali e creative, arriva alla quinta edizione con un fitto calendario di eventi che avranno luogo **dal 20 al 25 Febbraio 2024**, in concomitanza con la Milano Fashion Week e l'edizione 103 di Lineapelle (Fiera Milano Rho – 20/22 febbraio 2024).

Dodici i brand e le griffe che presenteranno le loro collezioni di abbigliamento o accessori tra **Spazio Lineapelle**, nel cuore di Milano (Piazza Giuseppe Tomasi di Lampedusa) e **Fiera Milano Rho** durante **Lineapelle**, dove verranno organizzate sfilate all'interno di un'area dedicata di oltre 1.000 mq al Padiglione 24.

La manifestazione, che ha ottenuto il Patrocinio del Comune di Milano, ha come obiettivo quello di presentare al pubblico un'ampia rassegna di interpretazioni creative della pelle e di quanto questo materiale sia unico e iconico, versatile e inimitabile e adatto a tutte le tendenze della moda. A cimentarsi saranno designer dai differenti background e stili, supportati dalla filiera delle concerie italiane che realizzano lavorazioni straordinarie su questo materiale.

Le **sei sfilate**, aperte a tutti gli espositori e visitatori, si susseguiranno nelle tre giornate della manifestazione fieristica mentre le **sei presentazioni ospitate a Spazio Lineapelle** si alterneranno nell'arco di sei giornate, tra moda, performance e sostenibilità.

Tre giornate dedicate ai 5 sensi a Lineapelle Designers Edition a Fiera Milano Rho

Se le sfilate di moda, già per loro natura, appagano la vista, l'udito e il tatto di chi vi partecipa, per questa stagione Lineapelle Designers Edition regala agli ospiti una vera immersione nei 5 sensi.

Scent of a collection

Grazie alla collaborazione con Frangans in Fabula, profumeria di nicchia nel cuore di Milano che propone una selezione di fragranze realizzate dai più grandi maestri profumieri, ciascun designer ha scelto un profumo particolare collegato, per note e atmosfere, alla propria collezione autunno-inverno, in modo tale da regalare a chi partecipa una suggestione anche olfattiva durante la sfilata.

Old Fashioned Taste

E per soddisfare anche il gusto, alla fine di ogni sfilata gli ospiti potranno degustare l'intramontabile Old Fashioned, cocktail firmato Woodford Reserve Straight Bourbon Whiskey, che affonda le sue radici nel cuore del Kentucky nel primo decennio dell'800.

Ecco il calendario degli eventi:

FIERA MILANO RHO – PAD 24 | T29**Martedì 20 Febbraio**

Ore 12.00

“Coded” MARIO DICE Designer

"Coded: The Hidden Love of J. C. Leyendecker"

La nuova collezione di Mario Dice Designer svela il messaggio subliminale del lavoro di uno degli antenati queer della pubblicità. Leyendecker è stato un eminente illustratore dell'inizio del XX secolo, il cui lavoro per The Saturday Evening Post ha introdotto immagini americane iconiche come "New Year's Baby" e "Santa Claus".

Ma anche il suo lavoro nella pubblicità è influente, poiché l'artista, allora nascosto, spesso includeva e usava come codici temi omoerotici nelle sue illustrazioni. Il designer vuole condividere con il pubblico ciò che lo ha colpito del lavoro dell'illustratore e il suo impatto sulla cultura americana e queer, declinando il codice di Leyendecker nelle molteplici lavorazioni della pelle: dall'embossed alla laseratura, passando per la termosaldatura e l'agugliatura.

Scent of the Collection: CREED - Love in White

Un abito floreale e candido a cui l'iris, protagonista della fragranza, conferisce eleganti sfumature talcate. Una vera e propria ode alla femminilità.

LINEAPELLE DESIGNERS EDITION

Ore 16.30 **“Callas forever Rock” ANTON GIULIO GRANDE**

Un omaggio alla Callas, alla sua conquistata femminilità e al suo stile eterno a cent'anni dalla sua nascita. Una collezione libera dai pregiudizi con capi che si traspongono dal guardaroba di lui a quello di lei. Pelle leggerissima mischiata a piume, trasparenze e ricami, espressione dell'alta artigianalità simbolo del made in Italy, con borchie, strass, swarovski. Colori delicati come il glicine, il salmone, il grigio perla, il celeste e il rosa che, a tratti, si intensificano con toni petrolio e con l'intramontabile nero. Sensuale ed elegante la donna AGG contrasta armonicamente con una collezione uomo dal sapore rock, con capi genderless: camicie in pelle impalpabili, laserate a pizzo e bomber iperricamati che vengono rubati dall'armadio maschile e indossati al femminile con volumi over.

La couture di Anton Giulio Grande scommette sulla pelle ed elabora una collezione Uomo e Donna con i codici tipici della griffe per infondere la propria visione personale dello stile, reinventando capi iconici in chiave moderna.

Scent of the Collection: MAJDA BEKKALI - Mon nom est rouge

Una fragranza intensa e profonda che esplora la passione e il desiderio dove l'apertura metallica delle aldeidi evolve su un fondo caldo e profondo di tabacco, sandalo e musk.

Mercoledì 21 FebbraioOre 11.00 **“Nextum” ALBERTO ZAMBELLI**

Nextum come connessione fra uomo e natura, fra maschile e femminile, fra materia e corpo. Zambelli riflette e crea un dialogo fra questi dualismi in cui trasforma il silenzio in un linguaggio visivo. Il designer esplora il mondo del tailoring attraverso l'utilizzo di pellami con texture sofisticate ed eleganti, tagli precisi con forme avvolgenti in un minimalismo timeless.

Fondato nel 2013, l'omonimo brand è riconosciuto per lo stile minimale e decorativo, fatto di linee pulite ed architettoniche oltre l'utilizzo di materie nobili e dettagli preziosi.

La continua ricerca di materiali, forme e lavorazioni orientati all'alto Pret-à-Porter e l'attitudine all'uso di tessuti naturali hanno eletto il designer nel 2014 fra i 15 talenti della Milano Fashion Week.

Le collezioni traducono una visione contemporanea e personale dell'Heritage Made in Italy, progettate, realizzate e prodotte all'interno dell'Headquarter Alberto Zambelli a Km Zero.

Scent of the Collection: MIZENSIR – Incensum

Un omaggio al Kodo, antica cerimonia giapponese con cui si “ascolta la voce” dell'incenso. Un contrasto tra note speziate e legnose celebra l'incontro tra Oriente e Occidente.

Ore 14.00 **“Come as you are” CASSELL**

Ode all'individualità per questa collezione di Cassell, volta a celebrare l'unicità di chi sceglie un capo firmato dal brand. Onnipresenti la qualità dei materiali, la cura dei dettagli e l'eleganza esclusiva, che conferiscono ai capi un appeal fresco e mai scontato. Lo stile risulta rigoroso ma spontaneo, i tagli precisi eppur contraddistinti da una creatività all'avanguardia. In primo piano l'esaltazione della pelle, vera e unica protagonista, lavorata in declinazioni del tutto innovative. Attraverso questa promenade, Cassell si occupa di ridefinire ma allo stesso tempo conservare le convenzioni della moda.

Il brand Cassell fa della pelle il materiale base delle sue collezioni grazie ad una forte eredità conoscitiva e utilizza esclusivamente materiali di eccellenza, frutto di una lavorazione sostenibile e circolare.

Scent of the Collection: NISHANE - Fan Your Flames

Un invito ad alimentare il proprio fuoco interiore. Un intenso mix di note di rum, tabacco e cocco su un fondo legnoso.

Ore 16.00 **“Orbite” GIUGLIA**

Le orbite racchiudono l'essenza della danza perpetua della vita. Nel vasto arazzo cosmico, i pianeti ruotano attorno al sole, i satelliti circondano i pianeti, le migrazioni si muovono periodicamente e regolarmente, i flussi di persone sono orbite sociali e materiali, in un balletto cosmico che trova sempre e comunque un centro.

Le orbite e, in questo caso, le molteplici capsule all'interno di questa collezione simboleggiano sia l'ordine sia il caos, riecheggiando il delicato equilibrio che definisce il viaggio creativo della giovane designer. Le creazioni, in orbita, pur avendo lo stesso centro, si allontanano e si avvicinano ma non si scontrano mai, hanno un loro senso e una loro vita.

Nella collezione la pelle viene proposta con capi all-season, in vitello e agnello, sviluppata e prodotta da concerie italiane selezionate. Vasta la gamma di colori e di finiture: giacche lavorate lato carne e gonne con effetto vintage sino a post lavorazioni come tinture, disegni e pitture direttamente su pelle.

Scent of the Collection: FLORIS - Vert fougère

Una fragranza da meditazione che riscrive un genere archetipico della profumeria: il fougère. Una base verde e muschiata che si fonde con il legno di cedro e di cashmere.

LINEAPELLE DESIGNERS EDITION

Giovedì 22 Febbraio

Ore 14.00

“Baratto” LEONARDOVALENTINI

LEONARDOVALENTINI è un progetto estetico di sperimentazioni artigianali Made In Italy, che ha nelle sue radici la valorizzazione dell'eccellenza di pellami pregiati, sete leggerissime e ricerca nel ricamo, all'interno di un Prêt-à-Couture dall'impronta erotica, accompagnato da una collezione di bijoux contraddistinti da una speciale cura nel dettaglio delle metallerie gioiello prettamente gold e accessori in pelle ricavati dagli scarti del pellame di abbigliamento. Il brand nasce come genderless e seasonless per abbattere i confini di genere e superare le tempistiche dettate dalla moda.

“Baratto” è la nuova Collezione del brand e prende il nome dallo storico brano di Renato Zero del 1979. Il forte legame che lega da sempre il designer con il mondo della musica (ha vestito artisti di fama internazionale quali Lenny Kravitz, Maneskin, Irama, Ghali, Rose Villain) vedrà alla sfilata la performance degli **ANIMAUX FORMIDABLES** che, dopo X Factor, sono stati protagonisti degli scatti della sua campagna.

Scent of the Collection: CFDA – Sottosopra

Un'emozione olfattiva al rovescio che combina fragola con cuoio, una geometria olfattiva in cui il sogno si intreccia con la realtà.

SPAZIO LINEAPELLE – Piazza Giuseppe Tomasi di Lampedusa Milano**Martedì 20 Febbraio ore 11.00 /21.00 – “Corolla SS24” NI-DO BAGS**

La corolla è l'insieme di petali che formano la parte più appariscente di un fiore e nello stesso tempo custodisce l'elemento più prezioso di esso. Questo dettaglio ha ispirato NI-DO BAGS perché per loro una borsa non è unicamente un accessorio, ma un luogo sicuro in cui ognuno ripone i propri affetti.

“Corolla” è presentata in petali dai colori brillanti: rosso ciliegia, blu elettrico, verde lime e nocciola, abbinati alle nuance dei manici in plexiglas che matchano le tonalità dei pellami creando giochi di luce e contrasti, delicati e lucenti.

Durante la presentazione allo Spazio Lineapelle un'oasi di fiori color block esalterà le nuove nuance in edizione limitata per la collezione spring/summer.

Mercoledì 21 Febbraio ore 18.30/20.00 – “Best of Dani & IFM” Conceria DANI

Una giornata di celebrazione in occasione dei 10 anni di collaborazione tra DANI e INSTITUT FRANÇAIS DE LA MODE, realtà con sede a Parigi che forma talenti provenienti da tutto il mondo e che pone la luce sull'importanza della formazione dei giovani creativi.

"Best of DANI & IFM" presenterà i manufatti che gli studenti hanno realizzato nel corso dei 10 anni scegliendo la pelle sostenibile come materiale principale e dando vita a borse, calzature, accessori, capispalla.

I workshop promossi dall'istituto sono una vera e propria fucina sperimentale per gli studenti che non solo entrano a contatto con i materiali, ma vengono affiancati dalle aziende nella formazione, volta alla scoperta di come si sviluppa il materiale, quali sono le sue caratteristiche distintive e come va lavorato per trasformarlo in prodotto finito. La pelle si conferma essere un materiale naturale di grande eccellenza, scelto in maniera irrinunciabile dal mondo della moda. Molti studenti che espongono sono poi diventati stilisti all'interno delle grandi maison in tutta Europa e sono la testimonianza di quanto le sinergie scuola-azienda siano importanti nel percorso di crescita e occasioni per avvicinarli concretamente al lavoro di un domani.

Giovedì 22 Febbraio ore 10.00/20.00 – “The Ribirth” IAIA MILANO

IAIA Milano nasce nel 2019 dalla mente creativa di Iaia De Rose che considera le borse un vero strumento di empowerment femminile.

Made in Italy, made to order e con un design altamente distintivo IAIA Milano, caratterizzato dall'innovativa modalità di vendita made to Order in flash sales attraverso seguitissime Social Selling, ha raggiunto in poco tempo migliaia di donne costruendo una community di collezioniste appassionate.

Ad oggi IAIA Milano è un brand di riferimento tra coloro che amano il lusso ma desiderano borse che siano vere e proprie trasformiste, proprio come lo sono le donne IAIA Milano.

Durante la presentazione, le ammiraglie IAIBag e IAIAPosh in una selezione esclusiva di colori solo per le partecipanti all'evento, oltre a una Social Selling Live sul sito e sui canali social del brand con la quale verrà lanciato il nuovo logo e la nuova visual identity.

E per tutte le fan del brand il lancio dell'attesissimo nuovo modello dedicato alle mamme 4.0.

LINEAPELLE DESIGNERS EDITION

Venerdì 23 Febbraio ore 16.00/21.00 – “Golden Shadows” AMATO DANIELE

La Collezione Autunno Inverno 2024/25 “Golden Shadows” di Amato Daniele si distingue per la sua ispirazione senza tempo, prendendo spunto dalla bellezza misteriosa di una notte stellata nel deserto. Il designer ha catturato l’atmosfera magica e l’infinita vastità del cielo notturno con le sue mille sfumature creando una collezione coesa ma variegata, perfetta per chi desidera distinguersi con stile. Filo conduttore e protagonista della collezione è il color oro che amalgama le diverse texture materiche con i modelli sofisticati e un’affascinante palette cromatica capace di evocare lo stupore di un tramonto sulle dune del deserto e la brillantezza della volta celeste che si specchia negli occhi di chi la osserva.

Sabato 24 Febbraio ore 14.00/20.00 – “Handcrafting Personality” BRUTUS

Brutus unisce design italiano, ricerca di materiali innovativi ed eccellenza artigianale per realizzare capi in pelle esclusivi, puntando su quell’atto di ribellione unico che è la ricerca della bellezza.

A Spazio Lineapelle, nel centro di Milano, attraverso quattro specifiche installazioni, verranno presentate le loro iconiche giacche, che rappresentano ciò che Brutus ha ideato e che sa fare: la prima giacca in pelle conciata al vegetale tinta con le alghe, la prima giacca di pelle al mondo finita con la polvere di pneumatici da gara esausti, la prima giacca tinta con le alghe e tatuata dall’artista Giuseppe Messina e la giacca gioiello realizzata con cristalli e pietre minerarie da Daniela Boni.

Accanto ai pezzi unici, la linea di giacche e giubbotti a tiratura limitata e dipinti a mano, per far scoprire l’esperienza unica di indossare un’opera d’arte.

Domenica 25 Febbraio ore 15.00/19.00 – “Savoir-faire” DE COUTURE

La nuova collezione De Couture si evolve proponendo nuove tecniche di lavorazioni artigianali incentrate sulla ricerca e sulla creatività.

La linea simbolo, **Dalidà**, oltre alle comode shopping bag e alle mini borse, si amplia con nuovi modelli che ne integrano la proposta, tutti costruiti con sapienti intrecci di catene interamente realizzati a mano, e si arricchisce di nuovi materiali e colori. La collezione si sviluppa con nuove linee di grande fascino, caratterizzate dalla consueta passione per l’artigianato, come la linea **Cercles**, o da innovativi concetti di *convertibilità*, come la linea **Zippè** che attraverso le cerniere può essere interpretata e montata in molteplici modi. A completare le proposte ecco la nuova microbag: la **“Porte-bijou”** creata per custodire piccoli oggetti di grande affetto...

Durante l’evento la principale Maestra del crochet di De Couture eseguirà in diretta la lavorazione esclusiva “Chain Crochet”.

“Lineapelle Designers Edition celebra la pelle. Racconta la sua bellezza e la sua versatilità. Dimostra la sua capacità di suscitare emozioni, di essere trasgressiva e di porsi, da sempre, come un materiale fondamentale per il mondo della moda, del lusso e del design. Ecco perché vogliamo supportare la creatività di coloro che utilizzano la pelle nelle loro collezioni in maniera esemplare. Da qualche stagione abbiamo iniziato a collaborare con stilisti e brand dagli stili differenti e oggi presentiamo una vera e propria manifestazione dedicata. Ci auguriamo che queste espressioni rappresentino uno stimolo per tutti i creativi.” – dichiara **Fulvia Bacchi, Amministratore Delegato Lineapelle e Direttore Generale UNIC - Concerie Italiane.**

Lineapelle è il più importante evento fieristico al mondo riservato alla manifattura globale della moda, del lusso, dell’interior design. Si svolge a Fiera Milano Rho due volte all’anno e, nella prossima edizione accoglierà 1.337 espositori (concerie; produttori di accessori, componenti, tessuti e sintetici) provenienti da 48 Paesi e attende l’arrivo di circa 25.000 visitatori in arrivo da tutto il mondo.

La pelle, sostenibilità e circolarità

La pelle è un materiale unico e iconico, inimitabile, un veicolo di emozioni straordinarie e senza eguali. Naturale e rinnovabile, incredibilmente versatile, traspirante, isolante, durevole nel tempo.

Se la produzione conciaria è già sostenibile e circolare per natura, dato che la sua materia prima è uno scarto dell’industria alimentare, in Italia questo paradigma trova un ulteriore grado di impegno e investimento grazie alla diffusa attività di recupero, trattamento e riutilizzo dei vari scarti del processo produttivo per settori quali l’agricoltura, l’industria alimentare, la cosmetica, l’edilizia, arrivato quasi al 100%.

Per ulteriori info:

Elia Trentalancia - ITALENTS

mob +39 3486534810 et@italents.it

LINEAPELLE DESIGNERS EDITION

LINK/TAG

	SFILATE	PRESENTAZIONI
@lineapellefair @unicitalia #lineapellefair #lineapelledesignersedition	@mariodicedesigner @anton_giulio_grande @albertozambelli __ @cassel leather @giuglia.it @leonardvalentini <i>Scent of a Collection</i> @fragransinfabula <i>Old Fashioned Taste Cocktail Lounge by</i> @woodfordreserve <i>Hair&Makeup</i> @maurizio_calcagno @franco_curletto	@nido_official @iaiabagofficial @amatodanieleofficial @brutus.factory.official @decouture_bags

We would like to thank

"Scent of a Collection"

fragrans 

"Old Fashioned Taste"

Cocktail Lounge

WOODFORD
RESERVE

Hair

FRANCO CURLETTO

Make Up

MAURIZIO CALCAGNO



LINEAPELLE DESIGNERS EDITION

LEATHER FASHION WEEK • FW 24|25

SHOW

FIERA MILANO RHO
Pad. 24 • T29

EVENTS

SPAZIO LINEAPELLE MILANO
Piazza Giuseppe Tomasi
di Lampedusa

TUESDAY, FEBRUARY 20

12 am **"Coded"** MARIO DICE Designer
SCENT OF THE COLLECTION: CREED - Love in White

4.30 pm **"Callas forever Rock"**
ANTON GIULIO GRANDE
SCENT OF THE COLLECTION:
MAJDA BEKKALI - Mon nom est rouge

WEDNESDAY, FEBRUARY 21

11 am **"Nextum"** ALBERTO ZAMBELLI
SCENT OF THE COLLECTION: MIZENSIR - Incensum

2 pm **"Come as you are"** CASSELL
SCENT OF THE COLLECTION: NISHANE - Fan your flames

4 pm **"Orbite"** GIUGLIA
SCENT OF THE COLLECTION: FLORIS - Vert fougère

THURSDAY, FEBRUARY 22

2 pm **"Baratto"** LEONARDOVALENTINI
SCENT OF THE COLLECTION: CFDA - Sottosopra

scent of a collection

in collaboration with

fragrans 

cocktail lounge

in collaboration with

WOODFORD
RESERVE®

Hair **Franco Curletto** • Make Up **Maurizio Calcagno**

TUESDAY, FEBRUARY 20

11 am | 9.30 pm **"Corolla"**
NI-DO BAGS

WEDNESDAY, FEBRUARY 21

6.30 pm | 8 pm **"Best of Dani & IFM"**
CONCERIA DANI

THURSDAY, FEBRUARY 22

10 am | 8 pm **"The Ribirth"**
IAIA MILANO

FRIDAY, FEBRUARY 23

4 pm | 9 pm **"Golden Shadows"**
AMATO DANIELE

SATURDAY, FEBRUARY 24

2 pm | 8 pm **"Handcrafting Personality"**
BRUTUS

SUNDAY, FEBRUARY 25

3 pm | 7 pm **"Savoir-faire"**
DE COUTURE

LINEAPELLE

UNIC
CONCERTE ITALIANE

PATRUCENI
Comune a
Milano

BE PART OF THIS GAME

FASHION, CULTURE AND SUSTAINABLE COMMITMENT TO CELEBRATE MADE IN ITALY LEATHER

INVITATION

LINEAPELLE

LINEAPELLE PRESENTA IN THE MAKING ATTO II UN PERCORSO ESPERENZIALE CON LA REGIA DI GIORGIO LINEA PER SCOPRIRE L'EVOLUZIONE DELLA PELLE

A Fiera Milano Rho dal 20 al 22 febbraio 2024

la rassegna internazionale di riferimento per la filiera della moda, del lusso e del design ospita uno spazio multidisciplinare, dove sperimentare la pelle nelle sue diverse declinazioni, attraversando ambienti onirici o mettendosi alla prova con workshop condotti da protagonisti del settore

Un percorso onirico in grado di stimolare i cinque sensi e ispirare designer, buyers, professionisti del settore e giovani talenti, attraverso un'inattesa giungla, realizzata sperimentando tutte le possibilità di una materia duttile, viva e affascinante come la pelle. In occasione della prossima edizione della rassegna internazionale di riferimento per la filiera della moda, del lusso e del design, **Lineapelle** presenta **In the Making Atto II**, spazio interconnesso e multidisciplinare con la regia di **Giorgio Linea**, azienda di riferimento nel panorama della pelletteria extra lusso made in Italy, guidata da **Barbara Ricchi**. Lineapelle è in programma a **Fiera Milano Rho dal 20 al 22 febbraio 2024** (martedì e mercoledì ore 9.00-18.30, giovedì ore 9.00-16.00, registrazioni sul sito www.lineapelle-fair.it).

Sotto la direzione artistica di **Antonio Barbieri**, In the Making Atto II nasce sulla scia del progetto presentato durante la scorsa edizione di Lineapelle e ne rappresenta l'evoluzione: se lo scorso autunno il focus era mostrare la versatilità della pelle, invitando artisti e designer emergenti a realizzare sculture semoventi, cabinet dai colori vivaci, oggetti di collectible design e opere d'arte, stavolta sono gli stessi visitatori della fiera a diventare protagonisti. Sperimentando in prima persona le potenzialità della pelle.

Fare il proprio ingresso negli ambienti di In the Making Atto II significherà varcare la soglia dell'immaginazione ed entrare in un'altra dimensione, estraniandosi dal contesto fieristico: **Capriccio, leather experience** è il nome del percorso multisensoriale che accoglierà i partecipanti. Evocazione di uno stile in grado di sparigliare le carte e combinare elementi diversi dando origine a un ordine nuovo e ricco di meraviglia. Allo stesso modo **Capriccio, leather experience** abbina l'alto artigianato della tradizione italiana all'ingegnerizzazione più avanzata del prodotto, la moda all'interior design, la tecnologia all'arte. Trascinando i visitatori nel futuro della pelletteria. Sarà una sorta di giardino segreto, in cui immergersi in suoni, sensazioni olfattive, luci e ombre.

In the Making Atto II non è solo *Capriccio, leather experience*: è business, incontri, formazione. Studenti, designer, addetti ai lavori e delegazioni straniere potranno partecipare **ogni giorno a otto workshop tecnici da 45 minuti l'uno**, condotti da professionisti del settore e aziende partner del progetto. I partecipanti potranno imparare a realizzare concretamente oggetti ed elementi decorativi, personalizzare accessori, entrare in contatto diretto con la materia prima e apprezzarne la duttilità. In “cattedra” realtà quali **FL Yatch, Amom Gioielli, Source Adage, Artelinea, Mazzanti Piume**, il maestro della calzatura **Leonardo Tozzi**: attori di uno stesso spettacolo chiamato In the Making Atto II, per la regia di Giorgio Linea, prodotto da Lineapelle.

[Qui](#) l'iscrizione ai workshop.

In the Making Atto II: *Capriccio, leather experience* si trova all'interno del Padiglione 24.

Ufficio Stampa Lineapelle
press@lineapelle-fair.it

IN THE MAKING

Workshop selection

20.2.24

10.15 -10.30 WELCOME BACK TO IN THE MAKING

10.30-11.15 Il Traforo

Realizzazione di un'immagine attraverso la tecnica della foratura su un tappetino in pelle.

Helder Giorgio Linea

11.30-12.15 Other the Rainbow

I partecipanti realizzeranno un palloncino in pelle, ricordo unico di un'esperienza che va oltre l'immaginazione.

Helder Giorgio Linea

12.30 -13.15 Passo dopo passo

Il calzolaio storico fiorentino Leonardo Tozzi porterà i partecipanti a realizzare un paio di ciabattine personalizzate.

Helder Leonardo Tozzi

13.30-14.15 Il Bracciale

Ricopertura di un bracciale di metallo in pelle.

Helder Giorgio Linea

14.30-15.15 Specchio, specchio delle mie brame

Incasso di uno specchietto in una custodia in pelle.

Helder BMB Italy & Giorgio Linea

15.30-16.15 La profumeria per cuoio

Combinazione ingredienti per la realizzazione della fragranza cuoio e realizzazione da parte dei partecipanti di una cera per la cura della pelle.

Helder Source Adage

16.30-17.15 Together is better

Personalizzazione di un piccolo device in pelle connesso al vibrante mondo In The Making, attraverso l'applicazione di rivetti e colore.

Helder Giorgio Linea

17.30-18.00 Che Charm!

I partecipanti realizzeranno una nappa in pelle sotto la supervisione e le dritte del team Giorgio Linea.

Helder Giorgio Linea

21.2.24

10.15-11.00 Other the rainbow

I partecipanti realizzeranno un palloncino in pelle, ricordo unico di un'esperienza che va oltre l'immaginazione.

Helder Giorgio Linea

11.15-12.00 Cime e nodi

Realizzazione di manici intrecciati attraverso le tecniche nautiche applicate all'accessorio in pelle a cura del team FL Yacht.

Helder FL Yacht

12.15 -13.00 Making shoes

Il sogno di fare un paio di scarpe diventa realtà, i 16 partecipanti guidati da Alessandro Dalbello e tutto lo staff di Calzoleria180, ti faranno produrre in 45 minuti il primo paio di ballerine magiche della tua vita.

Helder Calzoleria180

13.15-14.00 Una piuma per ricordare

Realizzazione di una spilla in piume di struzzo con Duccio Mazzanti

Heldert : Mazzanti Piume

14.15-15.00 La Camelia

Camelia in pelle personalizzata con pittura.

Helder Giorgio Linea

15.15-16.00 La tecnica delle accoppiature

RioTCP mostrerà ai partecipanti le tecniche di accoppiatura e rifinitura combinando vari materiali alla pelle, per la realizzazione di portacarte.

Helder RioTCP & Giorgio Linea

16.15-17.00 Portami Con te

Costruzione di una tote bag personalizzata in pelle, pratico accessorio in ricordo della propria partecipazione.

Helder Giorgio Linea

17.15-18.00 La pelle e la sua formatura

I partecipanti al workshop creeranno un accessorio in pelle con passaggio colore, cucitura a mano e strobil in pelle.

Helder Giorgio Linea

22.2.24

10.30-11.15 Other the rainbow

Il partecipanti realizzeranno un palloncino in pelle, ricordo unico di un'esperienza che va oltre l'immaginazione.

Helder Giorgio Linea

11.30-12.15 Millebaci

Costumizzazione di una cintura con catena ed elementi in pelle tridimensionali.

Helder Giorgio Linea

12.30 -13.15 La Genesi del fiore

La fasciatura di un fiore in pelle. Applicazione tecniche modellazione.

Helder Giorgio Linea

13.30-14.15 Leather bracelet

Realizzazione attraverso la tecnica dell'intreccio di un bracciale in pelle personalizzato.

Helder Giorgio Linea

14.30-15.15 Cintura: size e customization

Da cinture semilavorate a cinture in misura, con possibilità di scelta della fibbia e finitura. Una pittrice specializzata in decorazione su pelle sarà a disposizione per personalizzarle.

Helder Giorgio Linea

LINEAPELLE

**UN NUOVO PROGETTO A LINEAPELLE 103:
LINEAPELLE INTERIORS.
CINQUE LEATHER DUETS RACCONTANO
IL VALORE, LA VERSATILITÀ E LA FUTURIBILITÀ
DELLA PELLE NEL SETTORE DELL'INTERIOR DESIGN**

Un nuovo progetto debutta a **LINEAPELLE 103**, in programma a Fiera Milano rho dal 20 al 22 febbraio 2024.

Si chiama LINEAPELLE INTERIORS e si pone come mission quella di **promuovere e valorizzare la pelle italiana nel settore dell'interior design** attraverso azioni di styling e di sviluppo prodotto, attivando connessioni collaborative con il mondo della progettualità e dell'architettura italiana e internazionale. Non a caso, durante questa edizione di LINEAPELLE, ai materiali più cool per l'home design è stato riservato **uno spazio all'interno della Trend Area** presente al Padiglione 13.

La prima di queste azioni è **LEATHER DUETS**, una **mostra di cultura di impresa** che, all'interno di LINEAPELLE (padiglione 24), mette in scena una sequenza di installazioni: **"duetti"** ognuno delle quali presenta la realizzazione di **un progetto esclusivo di leather design** condiviso tra un'azienda produttrice di pelle made in Italy e un'azienda di arredamento. Un percorso legato da un fil rouge tematico che porta il semilavorato a diventare eccellenza internazionale, passando attraverso la sua trasformazione in prodotto finito di alta gamma.

"Con questo nuovo progetto – commento **Fulvia Bacchi**, CEO di LINEAPELLE -, dedicato all'interior design, LINEAPELLE realizza **un'area di forte e coinvolgente attrattività**, per esplorare il valore della pelle e del cuoio italiani in ambiti diversi da quelli più strettamente legati alla moda, per la quale, comunque, si confermano nel ruolo di materiali di riferimento. LINEAPELLE INTERIORS è un'occasione per aprire **nuovi orizzonti creativi e di mercato**".

"Riteniamo esistano, per ciò che concerne la pelle made in Italy, vaste aree applicative rimaste ad oggi inesplorate o non propriamente espresse per il settore interior design – spiega il direttore artistico di LINEAPELLE INTERIORS, **Maurizio Molini** -. Questo progetto rappresenta l'insieme di azioni mirate ad **avviare futuri possibili** verso la **Design Economy**, implementando coinvolgimento a livello internazionale e attivando opportunità di sviluppo di business."

I protagonisti di LEATHER DUETS sono:

MANIFATTURA DI DOMODOSSOLA / NALESSO

Installazione: A vida è a arte do encontro

Tra oggetto di design e progetto di architettura, un sistema continuo di sedute diventa occasione per mettere in luce la bellezza degli intrecci in cuoio di **Manifattura di Domodossola**, attraverso la sapiente maestria applicativa di **Nalesso**. Le linee sinuose del grande divano generano spazi di relazione. Hall di hotel, lounge di aeroporti, luoghi urbani di soste transitorie intese come opportunità di incontro. Sei tondi rivestiti in intrecci policromi in cuoio accompagnano le pareti curve dell'ambiente, a ricordare che il confine tra arte e industria non è mai una linea retta.

LINEAPELLE

ACCOPIATURE MISTRAL / MANTELLASSI 1926

Installazione: Bonjour élégance

Le eleganti lavorazioni ad accoppiatura in pelle di **Mistral** evocano l'intimità di un interno novecentesco, che **Mantellassi 1926** traduce in un ambiente contemporaneo che allude al mondo fashion. Pareti rivestite a boiserie in pelle decorata con pattern differenti ospitano un paravento ornamentale di forte impatto scenico e un divano centrale su disegno. Nell'insieme, un'installazione emozionale total look, quale espressione di applicazioni innovative della pelle italiana tradotte in linguaggio cosmopolita.

CONCERIA GAIERA GIOVANNI / CIERRESSE

Installazione: Inspirational icons

Installate a simulare uno spazio museale, una serie di opere tra arte e design vengono plasmate dall'artista/designer in forme e accostamenti inaspettati, utilizzando la pelle di **Conceria Gaiera Giovanni**, su progetto di Uto Balmoral, come pietra o colore. Uno spazio ispirativo dove ogni singolo elemento iconico non rinuncia ad avere una funzione. Realizzate da **Cierresse**, alte sculture diventano appendiabiti; altre, più contenute, portano una lampada; quadri in pelle sono appesi alle pareti e bassi elementi totemici possono diventare sedute.

CONCERIA MONTEBELLO / STUDIOART

Installazione: Tribal gatherings

Pavimento, pareti continue e tappeti circolari, un'installazione di design a tuttotondo per presentare le preziose pelli di **Conceria Montebello**, trasformate in straordinarie superfici per l'arredamento grazie ai sistemi modulari di **Studioart**, conosciuti worldwide come strumento di progetto per architetti e interior designer. La palette di colori africani, unitamente all'espressività degli intrecci in pelle dei tappeti e delle cuciture dei moduli parete, raccontano l'appeal comunitario di un raduno tribale, sintesi della capacità di comunicare il made in Italy nell'incontro di contesti culturali differenti.

GRUPPO MASTROTTO / KREOO

Installazione: The warm touch of the stone

L'antitesi naturale tra pelle e marmo viene giocata in un confronto senza compromessi: un corpo a corpo tra soffice e rigido, tra caldo e freddo, ove le superfici raccontano storie di per sé lontane, celate nella loro essenza. È in questo corto circuito che il design litico di **Kreoo** si presenta – grazie al design di Christophe Pillet - come risolutivo, un felice processo di affiancamento in cui le superbe pelli di **Gruppo Mastrotto** acquistano ancora una volta senso inatteso.

LINEAPELLE INTERIORS / LEATHER DUETS si trova al Padiglione 24.

Ufficio Stampa Lineapelle
press@lineapelle-fair.it

LINEAPELLE

A LINEAPELLE TORNANO I SCIENCE BASED FASHION TALKS

CINQUE WORKSHOP TEMATICI PER SCOPRIRE E DEFINIRE
LE STRATEGIE GREEN DELLA FILIERA DELLA PELLE, DELLA MODA E DEL DESIGN
(Fiera Milano Rho, 20/22 febbraio 2024)

Cultura dell'innovazione. Analisi del presente. Visione del futuro.

LINEAPELLE 103 (il più importante evento al mondo per la manifattura della moda, del lusso e del design) ospita la seconda dei **Science Based Fashion Talks**, occasioni di dibattito e condivisione che puntano a scoprire e definire la strategie green per tutta la filiera di riferimento.

Organizzati in collaborazione con **SPIN360**, società di consulenza per lo sviluppo di modelli di business sostenibili e soluzioni innovative, i Science Based Fashion Talks (Fiera Milano Rho, 20/22 febbraio 2024) cercheranno di rispondere alle crescenti richieste della scienza e dei consumatori sensibili alla sostenibilità. L'evento sarà anche un'opportunità per stabilire connessioni significative con esperti, opinionisti e professionisti del settore, esplorando in modo condiviso gli elementi cruciali che delineano il futuro della filiera della moda, riservando un focus specifico al mondo dell'ecodesign e al suo ruolo cruciale nella creazione di catene di approvvigionamento sostenibili.

In questa seconda edizione, i Science-Based Fashion Talks ospiteranno gli interventi di **30 speaker** di livello internazionale provenienti dal mondo accademico e aziendale.

Le tematiche saranno declinate nei seguenti **5 workshop**:

- The EU deforestation regulation n. 1115/2023 and the traceability challenge in the bovine leather supply chain
- Fashion sustainability: scientific evolution, legislative and market trends
- Circularity in the leather supply chain
- Ecodesign in fashion
- Decarbonization strategies and carbon neutrality

“LINEAPELLE vuole essere anche un momento di analisi - commenta **Fulvia Bacchi**, CEO di LINEAPELLE - sui cambiamenti a cui tutta la filiera è sottoposta, sia dal punto di vista dell'innovazione, sia sotto il profilo dell'interpretazione delle tante novità normative che la riguardano. Con i Science-Based Fashion Talks vogliamo raggiungere questo obiettivo, offrendo alle aziende nuovi e approfonditi strumenti di crescita”.

"Per noi è un orgoglio essere ancora una volta presenti a LINEAPELLE con i Science Based Fashion Talks - dice **Federico Brugnoli**, CEO di SPIN360 -. I prossimi appuntamenti rappresenteranno un'opportunità per esplorare a fondo cinque tematiche centrali per il nostro futuro sul pianeta, con l'innovazione che si muoverà come filo conduttore tra i vari workshop.”

I Science-Based Fashion Talks si svolgeranno all'interno del LEM 3 di Fiera Milano Rho (lato Padiglione 11).

Ufficio Stampa
press@lineapelle-fair.it

LINEAPELLE

ARCHEO TAN: A LINEAPELLE 103 ARRIVA LA CARICA DEI 1.100 STUDENTI DEL CONCORSO AMICI PER LA PELLE

La consueta scarica di adrenalina e di gioiosa creatività.

I sorrisi e l'energia di oltre 1.100 studenti delle scuole secondarie inferiori italiane.

Torna a LINEAPELLE 103, come ormai succede da 13 anni durante l'edizione di febbraio, **il concorso Amici per la Pelle.**

Organizzato da **UNIC – Concerie Italiane** e **LINEAPELLE**, Amici per la Pelle è riservato agli studenti degli ultimi 2 anni delle scuole secondarie inferiori italiane presenti nei principali distretti conciarci (Toscana, Veneto, Campania, Lombardia) ed ha l'obiettivo di far conoscere ai ragazzi la realtà produttiva di riferimento dei loro territori.

Giunto alla sua 13° edizione, quest'anno Amici per la Pelle è intitolato **ARCHEO TAN** e vede coinvolti oltre 1.100 studenti provenienti da 11 istituti scolastici che hanno realizzato opere ispirate agli studi archeologici che hanno scoperto e portato alla luce il modo in cui i nostri antenati, fin dalla preistoria, interpretarono la pelle adattandola per molteplici utilizzi quotidiani e artistici.

I lavori dei ragazzi saranno esposti in fiera presso lo spazio "Amici per la Pelle" e saranno valutati da una giuria speciale di addetti ai lavori. Anche i visitatori potranno esprimere la loro preferenza contribuendo all'assegnazione del Premio Votazione in Fiera. Come di consueto, è inoltre prevista la votazione online attraverso una pagina Facebook dedicata, che sarà attiva martedì 20 e mercoledì 21 febbraio.

Infine, la premiazione. In programma l'ultimo giorno di LINEAPELLE 103, giovedì 22 febbraio (ore 11), la cerimonia accoglierà presso l'Auditorium di Fieramilano Rho – con alcuni ospiti a sorpresa - la festante invasione degli oltre 1.100 studenti che hanno scelto, ancora una volta, di "essere parte del gioco" di Amici per la Pelle.

Le opere partecipanti al concorso Amici per la Pelle sono esposte al Padiglione 9.

Ufficio Stampa
press@lineapelle-fair.it

MARKET INSIGHTS

FEBBRAIO 2024



LINEAPELLE

ITALIA – Sulla base dei dati attualmente disponibili (primi 10 mesi dell'anno), l'industria conciaria italiana ha archiviato il 2022 con un **ribasso complessivo** di fatturato pari al 7,6% e di produzione in volume del 12% rispetto al corrispettivo periodo dell'anno precedente.

Non si è quindi interrotta la tendenza congiunturale negativa che caratterizza l'andamento del settore (e di larga parte dell'economia in generale) da metà del 2022 circa. L'inflazione diffusa e le incertezze portate dalle crescenti tensioni geo-politiche internazionali continuano ad alimentare il basso livello di fiducia dei consumatori, il cui generalizzato calo degli acquisti si unisce alla conseguente opzione della clientela a privilegiare materiali di manifattura dai costi più contenuti rispetto al pellame.

Anche l'andamento delle esportazioni di pelli italiane, che continuano a incidere in maniera prioritaria sul fatturato complessivo del settore (oltre il 60% del totale), mostra variazioni generalmente negative, con un calo totale del 7,2% in valore nei primi dieci mesi dell'anno in corso, a confronto con il corrispettivo 2022.

L'analisi dei singoli flussi di export per principale Paese di de-



stinazione registra una certa variabilità di performance a seconda del singolo mercato, sebbene, alla luce della variazione complessiva, prevalga ovviamente segno negativo. Le spedizioni verso la Francia, che dallo scorso anno è diventata la prima meta estera delle pelli italiane dopo un "dominio" cinese durato oltre venticinque anni, registrano un altro importante rialzo (+13%). Risultati in crescita anche nell'export verso la Spagna (+3%), le delocalizzazioni calzaturiere tunisine (+20%), Serbia (+2%), Turchia (+18%), Messico (+12%) e Cechia (+24%). Sostanzialmente stabili i flussi verso Vietnam e Slovacchia, mentre mostrano decrementi, anche considerevoli, quelli diretti alle altre più importanti destinazioni estere delle pelli nazionali: Romania (-9%), USA (-13%), Portogallo (-13%), Germania (-11%), Cina e Hong Kong (-18%), Polonia (-14%), Albania (-11%), Regno Unito (-14%), India (-19%) e Corea del Sud (-23%).

Poche le eccezioni al panorama complessivamente e diffusamente negativo del settore se si va ad analizzare l'andamento dei singoli segmenti e distretti produttivi della conciaria italiana. Sul piano dell'origine animale, le pelli ovicaprine hanno mediamente mostrato, nel semestre, meno sofferenza (complessivamente -2% in valore e -4% in volume) rispetto alle bovine, sia medio-grandi che vitelli (-9% in valore e -13% in volume), mentre, in termini di settore di destinazione d'uso, le difficoltà sono diffuse, con l'unica eccezione (parziale) della pelletteria. Segno negativo anche per tutti i principali comprensori conciari nazionali.

Le segnalazioni sull'ultimo quarto dell'anno tendono a confermare l'andamento negativo sopra menzionato e le attuali aspettative sui risultati finali di chiusura dell'esercizio possono giusto contare nel recupero di qualche punto percentuale ma non di più. Appare inoltre preoccupante la mancanza, al momento, di elementi per aspettarsi un repentino cambio di tendenza congiunturale nei primi mesi del 2024, con la speranza più concreta che questo possa attivarsi nel periodo primaverile ed estivo.

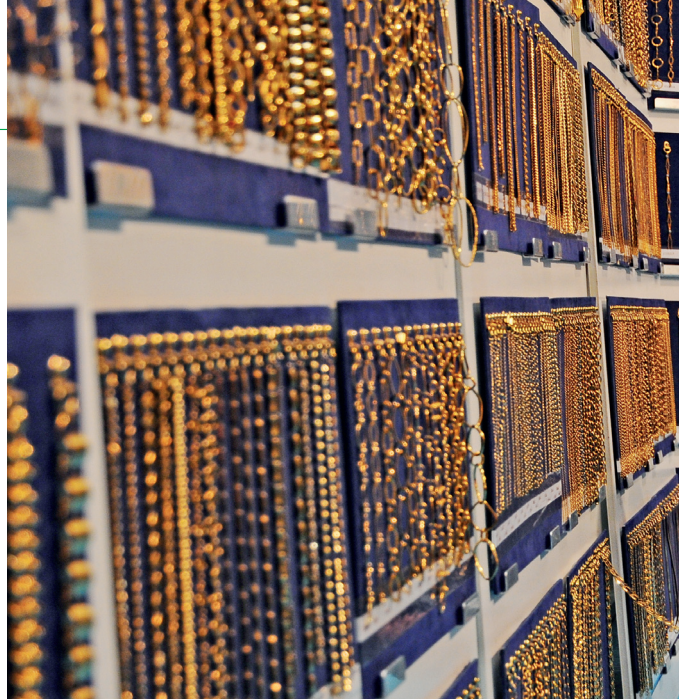
Alle difficoltà esogene, dovute al quadro complessivo di contesto economico, si aggiunge un clima di incertezza settoriale alimentato dagli attacchi che il materiale paradossalmente subisce dal lato sostenibilità. La tendenza di una parte dei clienti manifatturieri a giustificare la rinuncia alla pelle (indipendentemente dal fatto che questa venga dichiarata come parziale o totale, temporanea o prolungata) come scelta di maggiore sostenibilità, invece che come strategia di mero contenimento dei costi di approvvigionamento materiali, altro non è che un esempio di come si stia evolvendo in maniera estremamente preoccupante il fenomeno del "green washing", cioè la falsa sostenibilità, unicamente basata su mere, spregiudicate e molto opache finalità di marketing.

ALTRI PAESI – Il panorama globale 2023 per le **PELLI BOVINE GRANDI** mostra risultati di vendita differenziati nel resto d'Europa (in aumento Spagna e Francia, in calo Germania, Portogallo e Regno Unito, Austria sostanzialmente stabile), a fronte di ribassi diffusi dei principali player in Asia e America Latina. Nelle **PELLI PICCOLE**, Spagna e Francia registrano cali sia sul vitello che sulle ovicaprine, mentre, per queste ultime, in Asia mostrano tendenza positiva solo Turchia e Pakistan.

ACCESSORI COMPONENTI SINTETICI

TESSUTI, SINTETICI E SUCCEDANEI DELLA PELLE – Nonostante le incertezze dell'ultimo trimestre, il settore chiude il 2023 in positivo: +2% il risultato della media UE sul corrispettivo 2022. Soffrono ancora i tedeschi, mentre rallentano gli spagnoli, che registrano una brusca frenata proprio nell'ultimo quarto dell'anno. Complessivamente buona la performance del sintetico, piuttosto deludenti invece tessuti di fibre sintetiche e rigenerato di fibre di cuoio.

ACCESSORI E COMPONENTI – Chiusura d'anno piuttosto fiacca per accessori e componenti, dove la media UE finisce in parità sul corrispettivo dello scorso anno. Le criticità, particolarmente evidenti nell'ultimo trimestre dell'anno scorso, interessano prevalentemente i produttori italiani, in deciso ribasso. Lo sguardo ai comparti premia ancora le minuterie metalliche, sebbene in leggero rallentamento. Decrementi per gli altri accessori. Perdite a due cifre invece per le altre parti per calzature.



MANIFATTURA

CALZATURA – Dopo una partenza molto positiva, il 2023 si è chiuso in frenata per il **settore calzaturiero italiano**, anche a causa dei forti aumenti nei costi che hanno inciso sulla marginalità delle imprese. Esaurito il rimbalzo post Covid, i ritmi di vendita hanno subito un netto rallentamento che, innescatosi già in primavera, si è reso ancor più evidente nella seconda parte dell'anno. Fermo il mercato interno. Contrastato l'andamento del calzaturiero europeo (-7% la media UE) dove alle difficoltà degli italiani, si aggiungono quelle degli iberici. Cupo lo scenario oltre i confini comunitari: diffusi ribassi con rare eccezioni.

PELLETERIA – Non accenna a invertire nemmeno nell'ultimo trimestre dell'anno la tendenza ribassista della pelletteria, che porta il paragone annuale ad enfatizzare il raffreddamento del settore, con la media UE che tocca -4% sul corrispettivo dell'anno scorso, nonostante la crescita di Francia e Spagna. Prevalentemente negativo anche lo scenario extra-UE.

ABBIGLIAMENTO – Si conferma difficile il 2023 dei confezionisti europei, che terminano l'anno con ribassi diffusi e una media UE complessivamente in calo del 4% sul 2022 nonostante un leggero rallentamento della tendenza negativa nell'ultimo quarto dell'anno. Soffrono anche i maggiori player internazionali di settore, tutti in ribasso.

IMBOTTITO – Dopo un 2021 da record e un 2022 in raffreddamento, il 2023 conferma il momento di difficoltà dell'**arredo imbottito** sia a livello europeo (-8% la media UE) che internazionale con la significativa eccezione degli USA, che registrano un balzo nell'ultimo trimestre dell'anno e si portano in decisa ripresa dopo lo stop dell'anno scorso. L'**automotive** archivia il 2023 con risultati decisamente incoraggianti. Tornano infatti a crescere le immatricolazioni UE di nuove auto nonostante il contenimento registrato a dicembre dopo 16 mesi di rialzi consecutivi. Aumenti a due cifre si osservano nella

maggior parte dei grandi mercati ad eccezione della Germania, con un modesto +7% su base annua, influenzato dalla performance molto debole di dicembre. Oltre i confini UE, crescono le immatricolazioni in UK (+18%), USA (+12%), Cina (+7%) e India (+21%).

BRAND LUSO – Luci e ombre segnano la chiusura d'anno della moda lusso, con risultati contrastati tra i maggiori brand europei. Pesa soprattutto il rallentamento nella seconda metà dell'anno, accentuatosi nel corso dell'ultimo trimestre 2023. Prevale cautela nelle prospettive di breve termine, dove lo scenario macroeconomico e geopolitico rimane piuttosto critico. Fatturato organico in crescita del 13% nel 2023 per il colosso francese del lusso **LVMH**, nonostante l'impatto valutario negativo nella seconda parte dell'anno. Incrementi a due cifre in Europa, Giappone e nel resto dell'Asia. Notevole performance della divisione Fashion & Leather Goods (+14%), in particolare **Louis Vuitton**, **Christian Dior**, **Celine**, **Fendi**, **Loro Piana**, **Loewe** e **Marc Jacobs**, che guadagnano quote di mercato con livelli record di fatturato e utili. Fatica gruppo **Kering** nel 2023, che chiude l'anno con un fatturato in calo del 2%. Ribassi per **Gucci** e **Bottega Veneta** (entrambi -2%), mentre si arresta la corsa di **YSL** (-1%). Male i brand minori della maison, che crollano nell'ultimo trimestre 2023 portando il risultato annuale a -8%. Inarrestabile la crescita di **Hermès** nell'anno appena concluso: +16 di ricavi (tassi costanti). Rialzi diffusi in tutti i mercati, con crescita omogenea intorno al 20% in tutte le destinazioni principali. Il settore pelletteria e selleria, la cui domanda si è confermata molto sostenuta, ha registrato un aumento del 17%. Ottima la crescita di **Gruppo Tod's** nell'esercizio 2023: +14% la crescita del fatturato consolidato a tassi costanti. Eccellente performance di **Tod's** (+13%) e **Roger Vivier** (+19%). Bene **Hogan** (+10%). Trend rialzista trainato dalla pelletteria (+20%), ottima dinamica anche per la calzatura (+12%). Soffre invece **Ferragamo**: -8% i ricavi (tassi costanti). Calano le vendite in tutti i mercati di destinazione con perdite più accentuate nelle Americhe e in Asia Pacifico. Arretra dell'11% la pelletteria, ribassi leggermente più contenuti per la calzatura, in calo del 7%.